

# 2022 しあわせ 5月号

越



浦尻



足摺岬



松尾



第53回土佐清水市社会福祉大会

## こども標語コンクール作品紹介

(がんばったで賞 テーマ「命」)



いのちとは 世界中の 宝物 下ノ加江小学校 6年 山本 花珠さん

傷つける 言葉の暴力 ゆるさない 幡陽小学校 6年 山崎 栞奈さん

この町は 助ける心を 待っている 幡陽小学校 6年 安田 光来さん

令和3年11月の社会福祉大会受賞作品であるため、当時の学年で記載させて頂いております。

令和4年5月1日 (毎月1回発行)

■編集発行：社会福祉法人 土佐清水市社会福祉協議会

住所 土佐清水市寿町11-9 電話 (0880) 82-3500 FAX (0880) 82-4047  
http://www.tosashimizu-fukushi.or.jp/ E-mail:shakyou-s@viola.ocn.ne.jp

# 令和4年度 土佐清水市社会福祉協議会事業計画

## 目 標 みんな家族 地域の絆で支えあう とさしみず

### 基本方針

「人生100年の時代」と言われる中で、土佐清水市の高齢化率は、50パーセントを超える状況になりました。少子高齢化が進む中、さらに新型コロナウイルス感染症の影響を受け、地域では孤独死やごみ屋敷等の増加、社会的孤立、ひきこもり、8050問題、貧困や格差等、様々な課題が山積みとなっています。

このような中、「みんな家族 地域の絆で支えあう とさしみず」をめざした、第4期地域福祉計画の取り組みがスタートします。国をあげてすすめられている「地域共生社会の実現」に向けて、制度・分野ごとの「縦割り」や「支え手」「受け手」という関係を超えて、生きがいを共に創り、高め合うことができる地域づくりを推進していきます。

地域を支える「こころ」づくり、地域を担う「ひと」づくり、地域がつながる「機運」づくりを進めるため、本会の強みである住民とのつながりと、組織としてのチームワークを生かし、地域住民、民生委員児童委員協議会、老人クラブ連合会、NPO団体、弁護士、司法書士、医療介護関係機関や行政等、地域や関係機関との幅広い協働・連携を行いながら取り組みます。

さらに、生活課題が深刻化・複雑化する中で、その課題解決に向け、地域とのつながりを生かした「地域支援」を進め、支援が必要になった方が適切にサービスを受けられるよう「個別支援」を展開し、質の高い自立支援課活動をめざします。

そして、改めて住民主体の理念に基づき、地域福祉を推進する中核的な団体として、また、社会福祉法人としての使命を持つ本会の役割を認識し、住民から信頼される社会福祉協議会をめざします。

### 事業内容

1. 第4期地域福祉計画の推進
2. 災害ボランティアセンターの強化
3. 地域支援事業の実施
4. 地域包括支援センターの充実
5. 権利擁護センターの充実
6. 生活・相談支援センターの充実
7. 生活福祉資金貸付制度の推進
8. 福祉サービス利用援助事業の実施
9. 広報・啓発活動の推進
10. 障害者福祉の推進
11. 共同募金運動への取り組みと推進
12. 日本赤十字事業の充実強化
13. 社会福祉大会の開催
14. 社会福祉活動推進校育成事業
15. 法人運営と経営機能の強化
16. 団体事務
17. その他



土佐清水市社会福祉協議会  
会長 横山 周次

このたび、令和4年4月1日付で土佐清水市社会福祉協議会会長に就任致しました横山周次です。  
もとより微力ではございますが、関係機関の皆様のお力添えをいただき地域福祉の推進に最善を尽くしてまいりますので、ご支援ご鞭撻を賜りますようお願い申し上げます。

会長就任のご挨拶



令和4年度 社会福祉法人 土佐清水市社会福祉協議会予算(社会福祉事業拠点区分) (単位:千円)

収入の部		予算額	支出の内訳		予算額
会費収入		750	法人運営事業サービス区分		13,568
寄附金収入		200	法人運営事業		500
市補助金収入		8,674	社会福祉協議会運営事業		12,043
市受託金収入		76,886	福祉基金運営事業		24
県社協受託金収入		3,823	ボランティア基金運営事業		1,001
法人後見事業収入		1,761	居宅介護事業サービス区分		4,480
共同募金配分金収入		888	予防給付マネジメント事業		4,480
介護保険収入		4,480	相談支援事業サービス区分		2,754
利用料収入		162	障害者相談支援事業		1,554
自立支援費等収入		1,200	指定特定相談(障害児)支援事業		1,200
雑収入		852	共同募金配分金事業サービス区分		888
受取利息配当金収入		30	老人福祉(高齢者体育大会等)		140
積立預金取崩収入		1,000	児童・青少年(社会福祉活動推進校助成金等)		286
資金償還金収入		300	福祉育成援助(社会福祉大会等)		462
前期末支払資金残高		1	受託事業サービス区分		79,317
収入合計		101,007	一般介護予防事業		19,375
支出の部	予算額		生活支援介護予防サービス基盤整備事業		4,645
人件費		79,762	家族介護教室事業		400
事業費		15,599	介護予防・生活支援サービス事業		330
事務費		847	地域包括支援センター事業		43,353
積立預金積立支出		228	自立相談支援事業		7,229
資金貸付金支出		300	生活福祉運動推進事業		2,529
退職共済預け金支出		4,271	福祉サービス利用援助事業		1,456
支出合計		101,007	支出内訳合計		101,007



令和4年度 社会福祉センター予算(公益事業拠点区分) (単位:千円)

収入の部		予算額	支出の部		予算額
市補助金収入		3,459	事務費(社会福祉センター運営費)		4,461
社会福祉センター貸館利用料収入		900			
雑収入		100			
受取利息配当金収入		1			
前期末支払資金残高		1			
収入合計		4,461	支出合計		4,461

## 令和4年度 土佐清水市社会福祉協議会会員募集

土佐清水市社会福祉協議会では、誰もが安心して暮らしていけるよう地域福祉の推進を行っております。

### 社協会員とは・・・地域福祉の応援団です。

社協は、地域に生じるさまざまな問題を解決するために、地域住民やボランティア、関係機関と協力しながら、地域福祉活動を推進していく民間団体です。地域に根ざした社協をめざして、特色ある事業を行うため、会員募集を行っています。皆様のご協力をお願いします。

#### 年会費

- 普通会員……………1口 1,000円
- 賛助会員……………1口 2,000円  
(個人加入)
- 団体会員……………1口 5,000円  
(団体加入)

◎皆様からの社協会費は、ボランティア・地域福祉活動・広報費等に使われます。

#### <問い合わせ先>

〒787-0323 土佐清水市寿町11-9  
土佐清水市社会福祉センター内  
社会福祉法人 土佐清水市社会福祉協議会  
TEL 82-3500 FAX 82-4047

# 生活・相談支援センターからのお知らせ

ひとりで  
悩まないで!

生活で困っていることはありませんか?  
まずは、お気軽にお話しを聞かせてください!



どこに相談したらいいか  
分からない

借金で困っている

周りに頼る人がいない

子どもの将来が不安...

住む家も食べる物もない

子どもが引きこもりがち

働きたいと思っているけど、  
なかなか仕事が見つからない

**自立相談支援事業** 困っていることについて、一緒に話しあい問題解決の支援を行います。

**家計改善支援事業** 月々のお金のやりくりが上手くできるように、やり方を一緒に考えます。借金や滞納料金などについてどうしたらいいか一緒に考えます。

**就労準備支援事業** 仕事に就く自信のない方等が、仕事に就くことができるように練習します。自分にあった仕事について一緒に考えます。

相談窓口まで足を運ぶことが難しい場合は、電話相談のほか、相談支援員が訪問することもできます。

土佐清水市社会福祉協議会

**生活・相談支援センター** ☎0880-82-3500

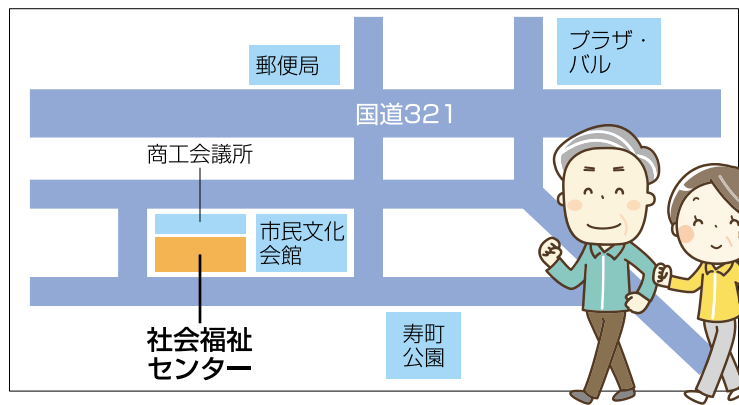
毎週月～金曜日 午前8時30分～午後5時(祝祭日は休み) 〒787-0323 土佐清水市寿町11-9 社会福祉センター内

## トレーニングジムは、 会場を社会福祉センターに変更して再開します。

諸事情により、社会福祉協議会トレーニングジムを休止しておりましたが、会場を社会福祉センター地下に移し再開することになりました。

新型コロナウイルス感染症拡大防止のため、利用される方は、十分に配慮し、自分のため、仲間のためにも感染症予防には、引き続きご協力をお願いします。

尚、開放は令和4年5月16日(月)からです。



	月	火	水	木	金
午前9時30分～12時まで	○	○	男性のみ	○	○
午後1時～午後3時まで	○	×	×	×	○

お問合せ先

**土佐清水市社会福祉協議会** ☎0880-82-3500

〒787-0323 土佐清水市寿町11-9 社会福祉センター1階

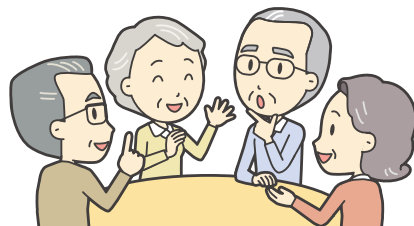
こんにちは!

# 地域包括支援センターです!



地域包括支援センターは、65歳以上の方の相談窓口です。

生活で困ったことや心配なことなど、どこに相談したらよいか迷った時は、お気軽にご連絡ください。



## 今年度はこのメンバーで頑張ります!よろしくお願いします!

### 【新しい職員の紹介】

**岩井 藍(いわい あい)**です。  
ご自身のこと、地域のこと、色々と教えてください。皆さんとお話できるのを楽しみにしています。よろしくお願いいたします。

**田辺 諒(たなべ りょう)**です。  
1日でも早く皆様のお役に立てるよう、尽力いたします。



詳しいお問い合わせは、  
下記連絡先までお気軽にどうぞ。

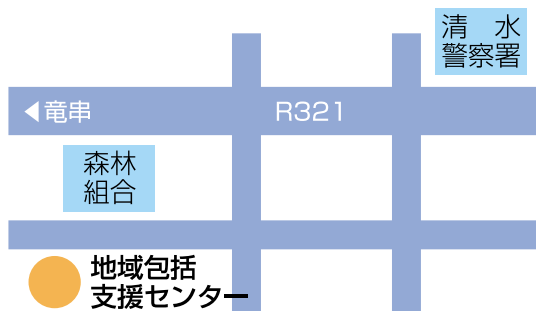


<相談窓口・お問合せ>

## 土佐清水市地域包括支援センター

〒787-0332 土佐清水市汐見町1-19 TEL 0880-83-0233

受付時間:月曜日～金曜日 8:30～17:30(祝日を除く)





# 令和4年度「赤十字会員増強運動」がはじまります。

日本赤十字社は、5月1日から「赤十字運動月間」として  
全国キャンペーンを実施します。

日本赤十字社は、災害時の医療救護をはじめ、日々の事故や急病に備える救急法などの講習、地域でボランティア活動を展開する奉仕団や次代を担う青少年赤十字などの活動を通じて、住民のみならずとともに「安心・安全」の取り組みを進めています。

この活動は5月を中心に皆様からお寄せいただく会費（活動資金）で行われています。平成29年度に会員制度（旧社員制度）が改正されました。

新たな制度では、これまでの世帯を中心とした会員体制に加えて、新たに個人を対象とした会員制度が開始されることとなりました。

多くの皆様のご支援をよろしくお願い致します。

日本赤十字社



## 会員制度

会員

毎年2,000円以上の拠出を通じ、積極的に赤十字を支えていただくことをご登録いただいた個人・法人など

協力

毎年500円以上を目処にご支援いただく世帯や個人・法人など



備えているのは、人、物、想い。

救うを託されている。



ACTION! 防災・減災  
命のために今うごく



日本赤十字社

## ボランティアセンターコーナー

土佐清水市ボランティアセンター  
寿町11-9 TEL82-3500

ボランティア(登録)をしてみませんか?

### ボランティア募集

ついでにご近所のゴミ出し祭りの時の神輿かつぎなど、人手不足で困っている人や地域があります。相談の上、活動内容とを考えますので、協力できる方は是非登録をお願いします。



# ～いきいきサロンの風景～

下益野サロン



旭町サロン



サロンにはいろいろな方々が参加しています。

## ご案内

内 容	日 時	場 所
もの忘れ困りごと相談会	5月13日(金) 午後 1時30分から3時30分	地域包括支援センター
トレーニングジム 新規利用者説明会	5月18日(水) 午後 1時30分から3時	土佐清水市社会福祉センター 地下トレーニング室
リハビリ専門職が行う ウォーキング講習会 (市街地周回コース)	5月25日(水) 午後 1時30分から3時頃	土佐清水市社会福祉センター前 集合・出発

## ～5月のいきいきサロン日程表～

日 時	会 場 (グループ名)	日 時	会 場 (グループ名)
9日 月	貝ノ川浦区長場(はまゆうサロン)	18日 水	権現地区集会所(権現日の出会)
// //	布福祉センター(れいわスマイルサロン)	// //	下益野区長場(下益野せせらぎ会)
// //	越連合区長場(越さくら会)	// //	社会福祉センター(幸町しあわせサロン)
10日 火	足摺岬区長場(足摺ふれあいサロン)	// //	小方青年会館(小方清流クラブ)
// //	三崎地区防災コミュニティーセンター(斧積いきいきクラブ)	19日 木	平ノ段区長場(平ノ段松島会)
// //	宗呂下区長場(宗呂下コスモス会)	20日 金	鍵掛公会堂(オレンジクラブ)
11日 水	貝ノ川郷集会所(貝ノ川郷菜の花クラブ)	23日 月	藤ノ川集会所(オガタマ会)
// //	鳥淵集会所(鳥淵わらびの里クラブ)	26日 木	下浦青年会館(下浦とびうお会)
// //	下川口郷区長場(下川口郷いきいきクラブ)	// //	旧布保育園(布若葉サロン)
12日 木	旧浦尻保育園(浦尻すみれ会)	// //	三崎浦区長場(三崎浦さくら会)
// //	窪津区長場(窪津ツバキ会)	// //	爪白区長場(爪白つわぶき会)
// //	宗呂上コミュニティーセンター(宗呂上さくらんぼ会)	27日 金	船場集会所(船場あじさいサロン)
// //	下ノ段区長場(下ノ段いきいきサロン)	// //	中浜会館(中浜万次郎クラブ)
13日 金	社会福祉センター(えび天戎町)	// //	横峯集会所(横峯たちばな会)
// //	大浜コミュニティーセンター(大浜ぼうず石クラブ)	30日 月	グリーンハイツ区長場(グリーンハイツいきいきサロンさわやか)
16日 月	市野々公会堂(市野々コスモス会)	31日 火	市野瀬集会所(市野瀬いきいきサロン)
17日 火	長野公会堂(長野いきいきクラブ)	毎週 火・水・木・土	旧旭保育園(旭町いきいきサロン)
// //	旭町 芝岡さん宅(元町みなとサロン)	毎週 水・金	緑ヶ丘集会所(丘の上のサロン)
// //	津呂旧保育所(津呂いきいきクラブ)	毎週 水	養老区長場(養老いきいきクラブ)
18日 水	立石集会所(立石いきいきサロン)	未定	久百々集会所(久百々いきいきクラブ)
// //	浜益野公会堂(白浜会)		珉宝(栄町華街)
// //	大津公民館(大津叶崎クラブ)		上野区長場(上野いきいきクラブ)
// //	加久見区長場(加久見いきいきクラブ)		

※新型コロナウイルス感染症の感染拡大防止のために、状況によっては日程が変更になる場合があります。予めご了承下さい。



## いきいきサロンボランティア紹介 ～れいわスマイルサロン～



東谷地区で行われている『れいわスマイルサロン』は、令和元年に立ち上がったので、この名前になりました！最初は年に5～6回でしたが、今は毎月行われ、自分達でDVDを見ながらラジオ体操を行ったり、ポッチャや輪投げ、カルタやトランプをして皆で楽しんでいます。それもサロンを支えてくれているボランティアのおかげですね。もう一人サロン立ち上げ時からボランティアとして支えてくれている方がおりますが、残念ながら今日はお休みでした。ボランティアの皆さんこれからも宜しくお願いします。



## こじやんと達者な じいやん はあやん



大浜 西村 ヨミさん

昭和3年1月17日生まれ 94歳です！

20歳で汽船に乗っていたご主人に嫁いできたヨミさん。現在は1人暮らしですが2人の子供さんが市内に住んでおり、地区の区長である息子さんとはみそ汁の冷めない距離です。お嫁さんが毎日おかずを持って来てくれるので「息子もお嫁さんも娘も、皆優しい。大事にしてもらいよる」と子供さんや周りの人への感謝の気持ちを話してくれました。



元気の秘訣を聞くと「週1回の体操やろかね。その時に皆と話ができるのも楽しい」と。また果物が好きで毎朝食べていることや、近所へ買い物に出掛けたり、掃除・洗濯は自分でしていることを教えてくれました。

明るく笑顔の素敵なヨミさん、どうかこれからもお元気でいてくださいね。